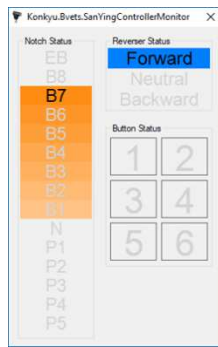


SANYING Homepage	Bve trainsim Homepage	openBVE Homepage	香港急行 Homepage	DirectX End- User Runtime	MS .NET Framework 3.5



P1



P2

Bvets Takuya ITOH (Rock_On) Plug-in Download URL
<http://rm.rp.com.tw/download/Bve plug-in.zip>
 ★Special Thanks Takuya ITOH (Rock_On) for making this Bve device plug-in !

Bvets 香港急行 Plug-in Download URL
<http://rm.rp.com.tw/Download/Bve plug-in KonkY V1.3.zip>
 ★Special Thanks 香港急行 for making the this Bve device plug-in !

P3



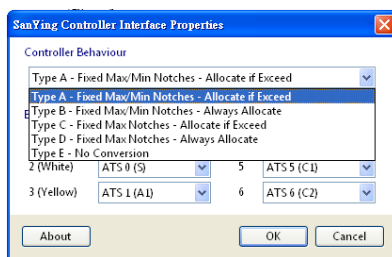
P4



P5



P6



日本語

※ 最新のニュース、情報入手するには、当社のウェブサイトをご覧ください。

この度は本コントローラをお買い上げ頂き、誠に有難う御座います。

- このジョイスティックは Bve trainsim (<http://bvets.net>) や openBVE (<http://openbve-project.net>) などのゲームに使用できます。
- Bvets は "Takuya ITOH (Roc©k_On)" と "香港急行" プラグインを利用できます。
- openBVE v1.5.3.11 以降の組み込みみサポート。

ジョイスティックテストソフトウェア

1. ダウンロード URL:
<http://rm.rp.com.tw/Download/Konkyu.Bvets.SanYingControllerMonitor.zip>
2. これジョイスティックテストプログラム、"香港急行"によりデザイン。
3. このプログラムを使用して、ジョイスティック機能をテストすることができます (P1)。



Bvets デバイスプラグインのインストール手順

1. ジョイスティックをコンピュータに接続し、Microsoft .NET Framework 3.5 と DirectX エンドユーザーランタイムがインストールされていることを確認してください。
2. 使用したいデバイスプラグイン (P2) をダウンロードし、.dll を C:\Program Files\mackoy%BveTs5\Input Devices に解凍します。
 (C:\Program Files\mackoy%BveTs5\ はインストールディレクトリによって異なります)
3. Bvets を起動して、"シナリオの選択"を最初にキャンセルしてください。マウスの右ボタン (P3) をクリックして "設定" をクリックしてください。
4. (P4) "入力デバイス" をクリックした後、使用したいプラグインをクリックして確認し、"プロパティー.." ボタンをクリックしてください。

SanYingInput (Takuya ITOH (Rock_On)) を使用する

5. (P5) "Generic USB Joystick" を選択し、"Switches" の機能をクリックし、ジョイスティックのボタンを押して割り当てます。
6. "Save and close" ボタンをクリックして設定を保存します。
7. 終了するには "OK" ボタンをクリックしてください。

Konkyu.Bvets.SanYingControllerInterface (香港急行バージョン) を使用する

5. (P6) "Controller Behaviour" を選択し、ジョイスティックボタンに割り当てる機能を選択します。
6. 終了するには "OK" ボタンをクリックしてください。

※ "Controller Behaviour" の詳細をご覧ください:

<http://www.konkyu.net/SanYingControllerInterface.aspx> →



English

※ Please visit our website to obtain the latest news, information and technical support.

Thank you for buying our product.

- This joystick can use for train simulate games like Bve trainsim (<http://bvets.net>) and openBVE (<http://openbve-project.net>) .
- Now for Bvets have "Takuya ITOH (Roc@k_On)" and " Konkyu " device plug-ins.
- The openBVE v1.5.3.11 or later had built in plug-in .

Joystick Tester Software

1. Download URL: <http://rm.rp.com.tw/Download/Konkyu.Bvets.SanYingControllerMonitor.zip>
2. This joystick tester software is designed by "Konkyu".
3. You can use this program for PC to test the status of OHC-PC01 about notchs and buttons (P1) .



Bvets device plug-in Installation Guide

1. Please connect joystick to computer and confirm have installed Microsoft .NET Framework 3.5 and DirectX End-User Runtime .
2. Download Device plug-in (P2) you want to use and extract the .dll file to C:\Program Files\mackoy\BveTs5\Input Devices directory. ("C:\Program Files\mackoy\BveTs5\" depends on your install directory.)
3. After start up Bvets, please cancel "Select scenario" first, then Right click mouse (P3) and click "Preference".
4. (P4) After click "InputDevice", please click and check which plug-in you want to use then click "Properties" button.

Using SanYingInput (Takuya ITOH (Rock_On) version)

5. (P5) Select "Generic USB Joystick" and click the "Switches" function what you want and pressing the joystick button to assign .
6. Click "Save and close" button to save setting.
7. Click "OK" button to exit.

Using Konkyu.Bvets.SanYingControllerInterface (Konkyu version)

5. (P6) Click "Controller Behaviour" to choose which mode you want.
6. After setting, click "OK" to finish.

※ Please visit <http://www.konkyu.net/SanYingControllerInterface.aspx> → for more information about "Controller Behaviour"



中文

※ 請瀏覽三鶯重工官方網站以獲得最新訊息、資訊及技術支援。

感謝您購買本產品。

- 本搖桿可用於電腦鐵道模擬遊戲 Bve trainsim (<http://bvets.net>)、openBVE (<http://openbve-project.net>) 等遊戲。
- Bvets 部分，有 "Takuya ITOH (Roc@k_On)" 和 "香港急行" 的驅動 plug-in 可選擇。
- openBVE 則是 v1.5.3.11 以後版本即可支援本搖桿。

搖桿測試軟體

1. 下載網址：<http://rm.rp.com.tw/Download/Konkyu.Bvets.SanYingControllerMonitor.zip>
2. 本搖桿測試軟體是由 "香港急行" 設計。
3. 您可以使用本軟體測試 OHC-PC01 的段位、按鈕等狀態 (P1)。



Bvets 驅動 plug-in 安裝方式

1. 請先將搖桿和電腦連接，並確認已安裝 Microsoft .NET Framework 3.5 和 DirectX End-User Runtime 。
2. 下載任一 Bve plug-in (P2) 並將壓縮檔中之 .dll 檔解壓縮至 C:\Program Files\mackoy\ BveTs5\Input Devices 下。(路徑 C:\Program Files\mackoy\BveTs5\ 會因為安裝路徑不同而有所不同)
3. 啟動 Bvets 後先取消選擇線路("Select scenario")，並點選滑鼠右鍵 (P3) 點選 "Preference" 。
4. (P4) 點選 "InputDevice" 後，勾選所要使用的 plug-in，再點選下方的 "Properties..." 按鈕。

使用 SanYingInput (Takuya ITOH (Rock_On) 版本)

5. (P5) 選取 "Generic USB Joystick"，再點選 "Switches" 的功能並按下搖桿按鈕以指定對應。
6. 點選 "Save and close" 以儲存設定。
7. 點選 "OK" 離開設定

使用 Konkyu.Bvets.SanYingControllerInterface (香港急行 版本)

5. (P6) 點選 "Controller Behaviour" 選取你要使用的模式。
6. 點選 "OK" 離開設定

※ 請點選以下網址已獲得更多 "Controller Behaviour" 的相關資訊
<http://www.konkyu.net/SanYingControllerInterface.aspx> →

